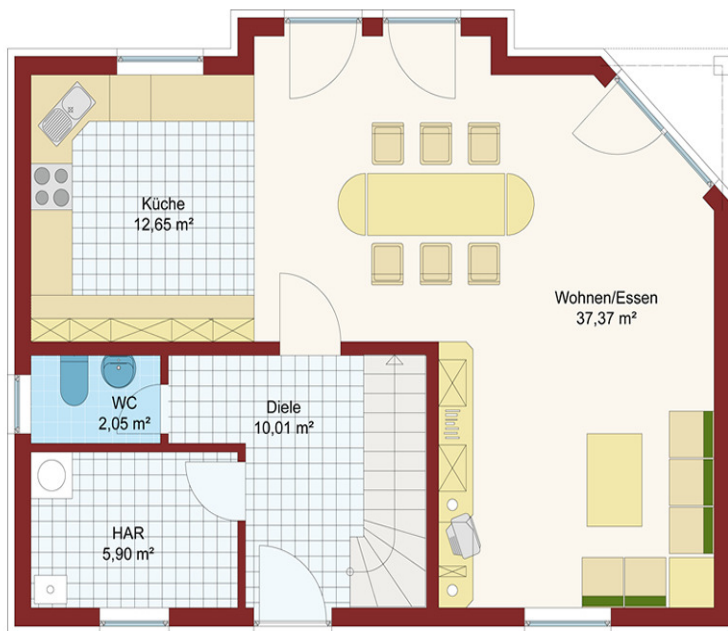


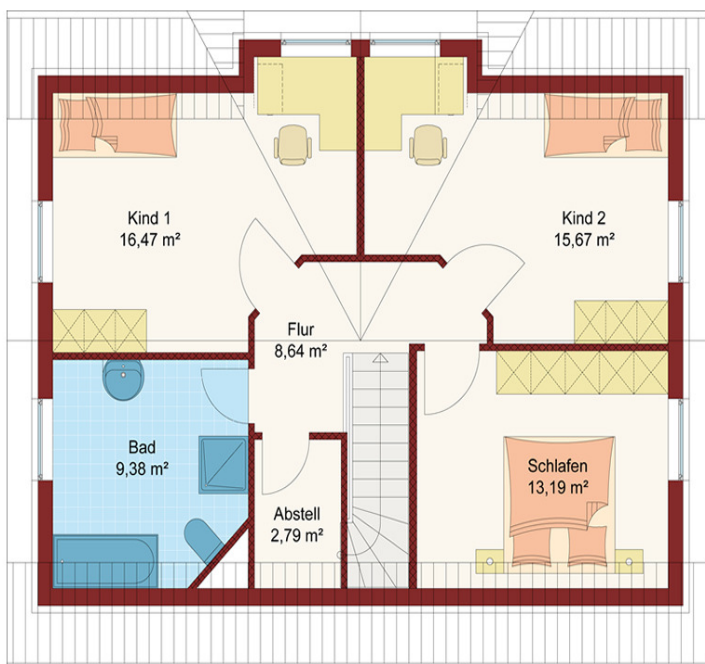
Friesenhaus Föhr

Wunderschönes Einfamilienhaus mit Friesengiebel und überdachter Terrasse. Der hohe Drempel von 125 cm macht eine Wohnfläche 134m² auf kleiner Grundfläche möglich!
(Abb. zeigt Variante)



Das Erdgeschoss

Wohnen/Essen	37,37 m ²
Küche	12,65 m ²
WC	2,05 m ²
Flur	10,01 m ²
HAR/HWR	5,90 m ²
Gesamt:	67,98 m²



Das Dachgeschoss

Schlafen	13,19 m ²
Kind 1	16,47 m ²
Kind 2	15,67 m ²
Bad	9,38 m ²
Flur	8,64 m ²
Abstellraum	2,79 m ²
Gesamt:	66,13 m²
Gesamtwohnfläche:	134,11 m ²