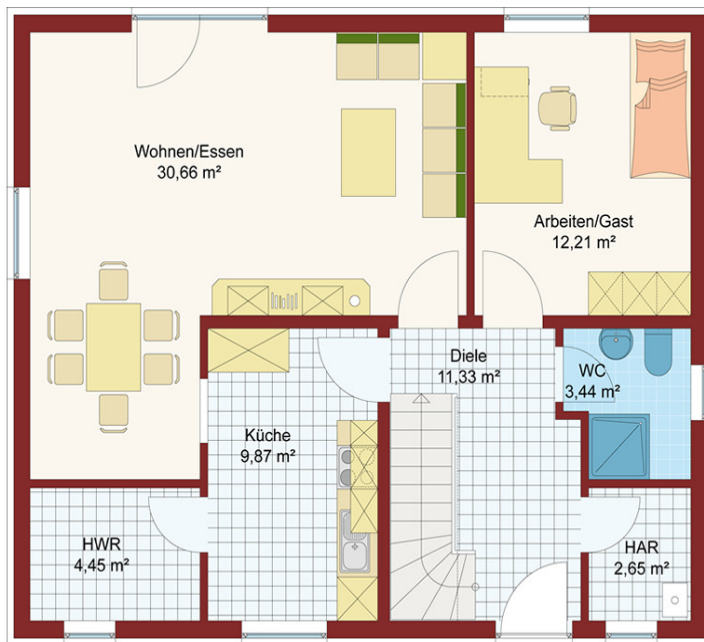


## Einfamilienhaus Goslar

Ein schönes und praktisches Haus mit 150 m<sup>2</sup> Wohnfläche. Das zusätzliche Arbeitszimmer gibt Ihnen Freiraum für Ihre Ideen und Wünsche. Eine tolle Idee: das Ankleidezimmer im DG.  
(Abb. zeigt Variante)



### Das Erdgeschoss

Wohnen/Essen	30,66 m <sup>2</sup>
Küche	9,87 m <sup>2</sup>
WC/Dusche	3,44 m <sup>2</sup>
Arbeiten/Gast	12,21 m <sup>2</sup>
Diele	11,33 m <sup>2</sup>
HAR	2,65 m <sup>2</sup>
<b>Gesamt:</b>	<b>74,60 m<sup>2</sup></b>



### Das Dachgeschoss

Schlafen	18,44 m <sup>2</sup>
Kind 1	16,44 m <sup>2</sup>
Kind 2	19,21 m <sup>2</sup>
Bad	7,58 m <sup>2</sup>
Ankleide	5,70 m <sup>2</sup>
Flur	7,77 m <sup>2</sup>
<b>Gesamt:</b>	<b>75,13 m<sup>2</sup></b>
Gesamtwohnfläche:	149,73 m <sup>2</sup>