

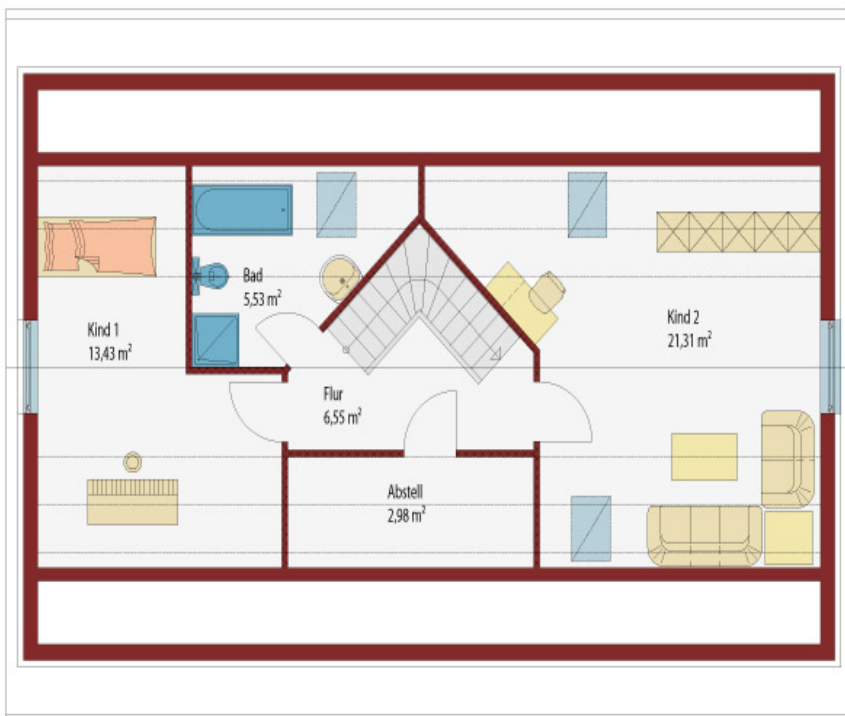
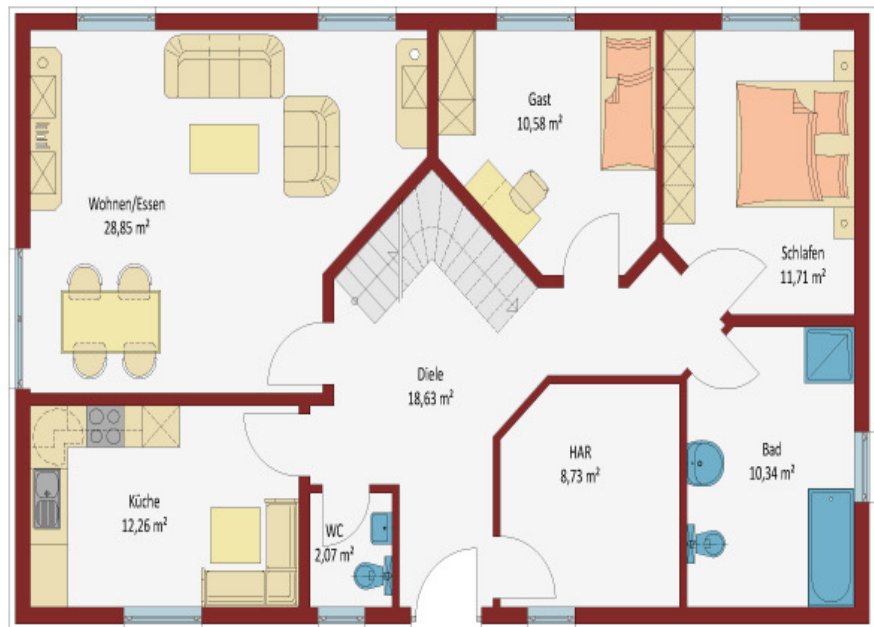
## Bungalow Steinhude

Klein anfangen und später groß rauskommen.

Diesen Wunsch haben viele - wir machen ihn wahr. Konzipiert für die junge Familie bietet das Ausbauhaus von vornherein Wohnkomfort mit der Möglichkeit, wann immer Sie wollen, das Dachgeschoss auszubauen und somit weitere Wohnfläche für den Nachwuchs zu schaffen. (Abb. zeigt Variante)

### Das Erdgeschoss

Wohnen/Essen	28,85 m <sup>2</sup>
Küche	12,26 m <sup>2</sup>
Bad	10,34 m <sup>2</sup>
Gast	10,58 m <sup>2</sup>
Diele	18,63 m <sup>2</sup>
Schlafen	11,71 m <sup>2</sup>
WC	2,07 m <sup>2</sup>
HAR	8,73 m <sup>2</sup>
Gesamtwohnfläche:	103,17 m <sup>2</sup>



### Das Dachgeschoss (Ausbauvorschlag)

Kind 1	13,43 m <sup>2</sup>
Kind 2	21,31 m <sup>2</sup>
Bad	5,53 m <sup>2</sup>
Flur	6,55 m <sup>2</sup>
Abstellraum	2,98 m <sup>2</sup>
Gesamtwohnfläche:	49,80 m <sup>2</sup>
Mit Dachausbau gesamt:	152,96 m <sup>2</sup>