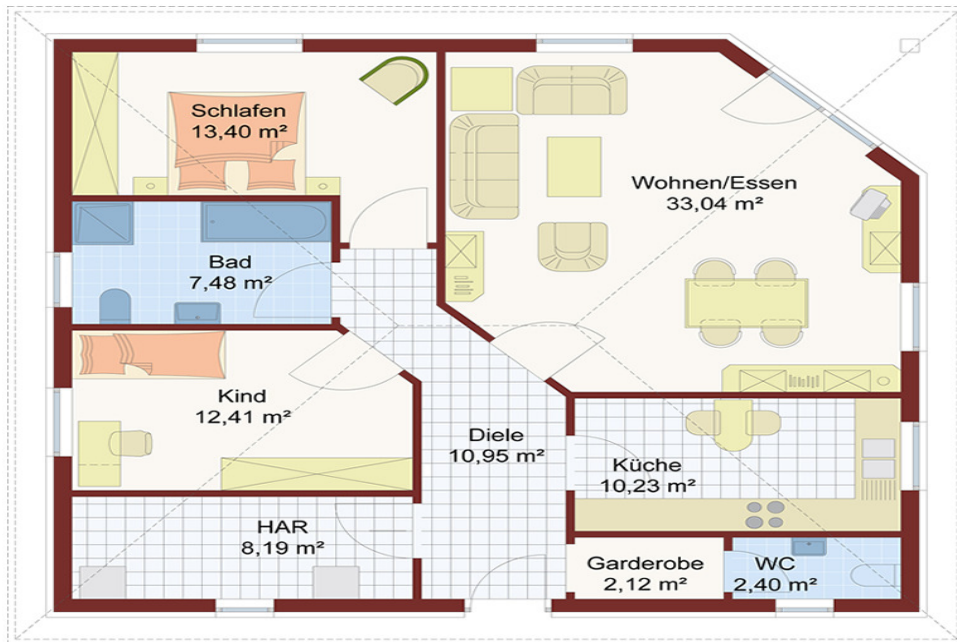


Bungalow Sorsum

Ein quadratischer Grundriss statt klassischem Rechteck mit überdachter Terrasse machen diesen 100 m² Bungalow zu einer Alternative für kleine Grundstücke.

(Abb. zeigt Variante)



Das Erdgeschoss

Wohnen/Essen	33,04 m ²
Küche	10,23 m ²
WC	2,40 m ²
Diele	10,95 m ²
HAR/HWR	8,19 m ²
Kind/Gast	12,41 m ²
Bad	7,48 m ²
Schlafen	13,40 m ²
Garderobe	2,12
Gesamtwohnfläche:	100,21 m ²